



# ПРОБЛЕМЫ УНИФИКАЦИИ ПРОГРАММНЫХ КОМПЛЕКСОВ ПО СБОРУ И АНАЛИЗУ ИНФОРМАЦИИ ЛАБОРАТОРНО-ИНСТРУМЕНТАЛЬНЫХ ИССЛЕДОВАНИЙ В ПРАКТИКЕ РОСПОТРЕБНАДЗОРА



Тихонова Н.А., Новикова Ю.А., Федоров В.Н.

ФБУН «Северо-Западный научный центр гигиены и общественного здоровья» Роспотребнадзора,  
Санкт-Петербург, [tihonova@s-znc.ru](mailto:tihonova@s-znc.ru)

## Реферат:

Сбор и анализ широкого перечня данных о состоянии окружающей среды и здоровье населения - одна из важных задач Роспотребнадзора. Наиболее эффективным способом решения проблем хранения, оперативной обработки и анализа собираемой информации является внедрение информационно-аналитических систем (ИАС) на основе электронных баз данных, однако, в настоящее время Роспотребнадзор не имеет единой унифицированной системы.

Работа посвящена анализу существующих ИАС, применяемых в различных органах и учреждениях Роспотребнадзора.

## Цель исследования:

Сравнительный анализ информационно-аналитических систем, используемых в настоящее время в практической деятельности органами и

## Материалы и методы:

Анализ практического опыта использования органами и учреждениями Роспотребнадзора информационно-аналитических систем для сбора, хранения и анализа результатов лабораторных исследований.

## Результаты и обсуждение:

Анализ практического опыта применения ИАС в практике Роспотребнадзора позволяет выделить следующие наиболее часто применяемое программного обеспечения:

1. ИАС «Социально-гигиенический мониторинг» (АС «СГМ») производства НПО «Кристалл»: планировалось повсеместное внедрение, однако в большинстве учреждений Роспотребнадзора применяется только бесплатная часть программного комплекса АС «Статистика».
2. Программный комплекс EcologiCS производства СиСофт-Терра, предназначенный для создания и ведения информационных систем контроля экологической обстановки на муниципальном и областном уровне, в том числе силами органов и учреждений Роспотребнадзора. Применяется в Управлениях Роспотребнадзора по Калининградской, Тюменской и Орловской областям.
3. Серия программных продуктов производства ООО «Центр лабораторных экспертиз» (Центр ЛабЭксперт): LabQuality, LabExpert LIMS и др. Применяются в ФБУЗ «Центр гигиены и эпидемиологии в Ленинградской области», ФБУЗ «Центр гигиены и эпидемиологии в Калининградской области» и др.

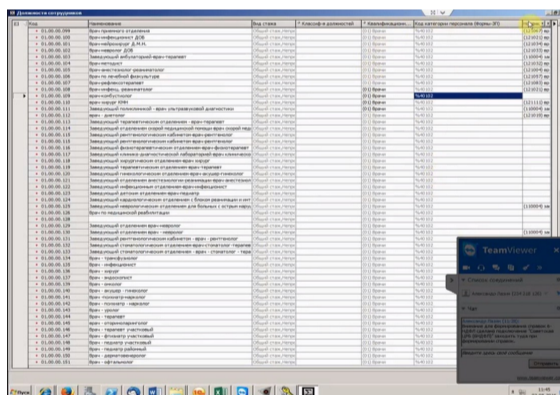
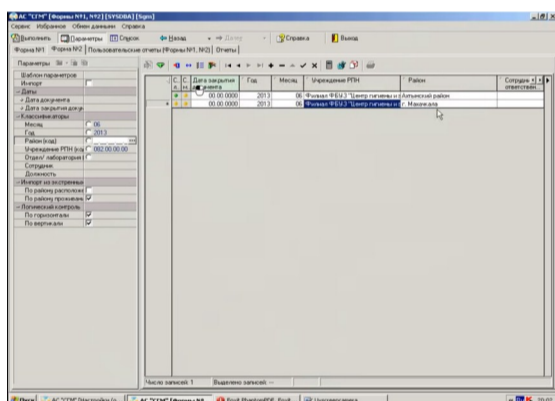


Рис. 1-2. Примеры АС «СГМ» НПО «Кристалл»

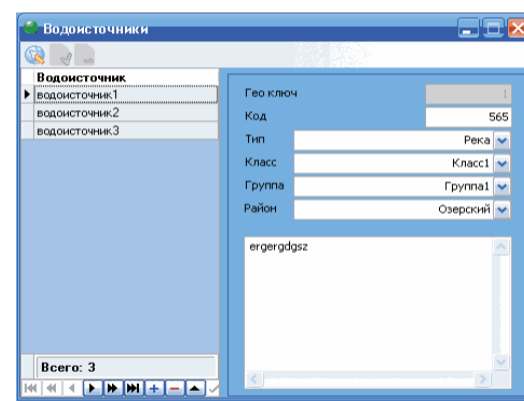
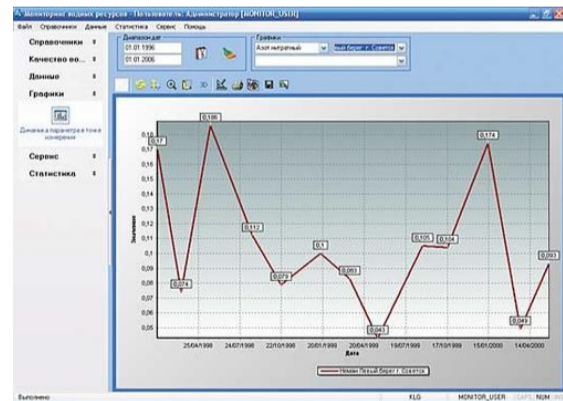


Рис. 3. Пример ИАС EcologiCS



Дата	Регион	Параметр	Значение
2006/1/1	Калининград	Водопр.	0.02
2006/2/1	Калининград	Водопр.	0.02
2006/3/1	Калининград	Водопр.	0.02
2006/4/1	Калининград	Водопр.	0.02
2006/5/1	Калининград	Водопр.	0.02
2006/6/1	Калининград	Водопр.	0.02
2006/7/1	Калининград	Водопр.	0.02
2006/8/1	Калининград	Водопр.	0.02
2006/9/1	Калининград	Водопр.	0.02
2006/10/1	Калининград	Водопр.	0.02
2006/11/1	Калининград	Водопр.	0.02
2006/12/1	Калининград	Водопр.	0.02

Рис. 4-5. Пример ИАС EcologiCS

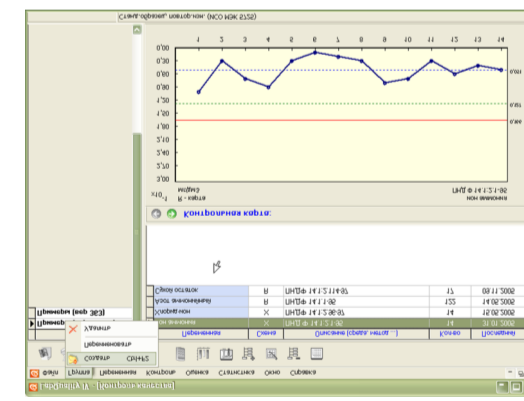


Рис. 6. Пример ИАС LabQuality

## Выводы:

1. На данный момент отсутствует единая полноценная ИАС для сбора и анализа результатов лабораторно-инструментальных исследований, внедренная в практику органов и учреждений Роспотребнадзора. Такой системой вполне могла бы стать АС «СГМ» производства НПО «Кристалл», однако этого не произошло.
2. В качестве альтернативы ИАС может быть использованы ГИС с широким набором аналитических и пространственных инструментов, однако сложность и необходимость наличия соответствующей квалификации сотрудников затрудняет их полноценное использование для этих целей.
3. В программных комплексах ИАС, применяемых в учреждениях Роспотребнадзора, имеются существенные различия как в уровне интеграции систем (структурное подразделение, организация в целом), так и в глубине проработанности самого программного продукта (функционал) и непосредственно в области его применения.
4. Вышеперечисленное существенно затрудняет возможности обмена данными и экспорта/импорта данных из аналогичных программ, применяемых различными субъектами и в перспективе требует внедрения унифицированной ИАС.